



# REMBRANDT

O mestre da LUZ  
e da SOMBRA

*Rembrandt f*

RIO DE JANEIRO • BELO HORIZONTE • VITÓRIA

Ministério da Cultura, Biancogres e Supermercados BH  
apresentam:

# REMBRANDT

O mestre da LUZ  
e da SOMBRA



Patrocínio

biancogres



Organização



Brasil  
Meeting  
Points

Apoio Institucional



Apoio Cultural



Assessoria Jurídica

MATTAR  
VILELA  
ADVOGADOS

DA LUZ  
RIZK  
NEMER  
ADVOGADOS ASSOCIADOS

Produção Executiva



Realização



MINISTÉRIO DA  
CULTURA





Em 2025, a Premium celebra duas décadas de atuação dedicadas à criação de experiências que transcendem o campo da comunicação e se inscrevem na vida cultural brasileira. Ao longo desse percurso, consolidou-se como uma produtora capaz de articular projetos de grande relevância artística, aproximando públicos diversos de obras, linguagens e criadores que marcam a história da arte mundial.

Entre as realizações que compõem essa trajetória, destacam-se as 7 mostras já produzidas, nas quais a Premium reafirmou seu compromisso em tornar acessíveis ao público brasileiro obras de excepcional valor estético e histórico. Cada exposição representou um gesto de mediação cultural, no qual planejamento e sensibilidade se aliaram para transformar encontros com a arte em experiências memoráveis.

É nesse espírito que apresentamos Rembrandt – O Mestre da Luz e da Sombra, exposição inédita e gratuita que reúne gravuras originais de um dos maiores nomes da arte ocidental. Mais do que um tributo a Rembrandt, esta mostra reforça a inserção do Brasil no circuito internacional de grandes exposições e, em especial, projeta o Espírito Santo como protagonista nesse movimento, oferecendo ao público a rara oportunidade de dialogar diretamente com o legado de um mestre cuja obra atravessou séculos sem perder sua atualidade.

Celebrar 20 anos de trajetória com um projeto dessa magnitude constitui, para a Premium, um marco de maturidade e de afirmação de sua vocação cultural.

Esse percurso só se tornou possível graças à confiança de parceiros estratégicos – Darks Cesar Casotti, da Biancogres; Pedro Lourenço, do Supermercados BH; Maurício Duque e Diego D’Ermoggine – e à dedicação de uma equipe que, com rigor e sensibilidade, transforma ideias em realizações.

Com esta exposição, a Premium renova sua missão de aproximar a arte das pessoas e de contribuir para que a cultura siga ocupando um lugar central na construção de identidades, na formação de públicos e na valorização da memória coletiva.



**Álvaro Moura**  
*Diretor da Premium Comunicação  
Integrada de Marketing*



Rembrandt van Rijn (1606–1669) foi uma das figuras mais extraordinárias da Era de Ouro holandesa. Embora sua fama como pintor seja indiscutível, foi sobretudo na gravura que seu gênio encontrou uma voz única, pessoal e experimental. Ao longo de sua carreira, produziu mais de trezentas águas-fortes, pontas-secas e gravuras, transformando a estampa de um meio de reprodução em um espaço de invenção e profunda investigação artística.

Rejeitando a convenção de copiar mestres consagrados, Rembrandt abraçou a liberdade da água-forte, explorando sua espontaneidade para capturar a imediaticidade do desenho. Combinou a água-forte à ponta-seca, criando obras de riqueza e profundidade incomparáveis. Suas estampas não são meras ilustrações: são espaços de experimentação, onde a matriz é retrabalhada, alterada e impressa em múltiplos estados, permitindo-nos acompanhar o inquieto processo criativo do artista.

Seus temas, a maioria presentes nesta exposição, são extraordinariamente diversos: autorretratos, retratos de colecionadores e amigos, mendigos e figuras das ruas, cenas bíblicas do Antigo e do Novo Testamento, bem como imagens enigmáticas de estudiosos e filósofos. Em cada obra, Rembrandt vai além da semelhança externa, investigando a emoção interior, o significado espiritual e o mistério da experiência humana. Sua maestria no uso da luz e da sombra — seu célebre “preto” — confere às suas águas-fortes uma intensidade dramática que as torna instantaneamente reconhecíveis.

A reputação de Rembrandt como artista gráfico já estava consolidada em vida, quando as impressões de suas matrizes eram avidamente colecionadas e alcançavam altos preços. Após sua morte, as matrizes foram parar no mercado de arte, onde foram reimpressas, alteradas e até mutiladas para prolongar sua vida comercial. Essa proliferação de impressões, do século XVII até hoje, garantiu ampla difusão de sua obra — às vezes em detrimento da qualidade, mas sempre como prova de seu fascínio duradouro.

Encontrar-se com Rembrandt em suas gravuras é estar diante de um artista que constantemente ampliou os limites da técnica e da visão, cujas imagens — sejam dramas bíblicos ou a figura mais humilde da rua — ainda nos falam com surpreendente imediaticidade.



**Luca Baroni**  
*Curador*





A Circuncisão // 1630  
Água-forte e ponta-seca.



**Cristo Discutindo com os Doutores (placa pequena) // 1630**  
*Água-forte.*



**A Negra Branca // 1630**  
*Água-forte.*



**Homem Gritando // 1631**  
*Água-forte.*



**Mãe do Artista Sentada, com Touca Oriental (meio corpo) // 1631**  
*Água-forte.*



Velha Mendiga com uma Cabaça // 1630  
Água-forte.



Mendigo com uma Perna de Pau // 1630  
Água-forte.



Mãe do Artista com a Mão no Peito // 1631  
Água-forte.



O Persa // 1632  
Água-forte.



A Ressurreição de Lázaro: placa grande // 1632  
Água-forte e buril.



O Manto de José Trazido a Jacó // 1633  
Água-forte e ponta-seca.



A Descida da Cruz // 1633  
Água-forte e buril.



A Fuga para o Egito // 1633  
Água-forte.



Cristo e a Mulher Samaritana: entre ruínas // 1634  
Água-forte.



José e a Mulher de Potifar // 1634  
Água-forte.



O Dinheiro do Tributo // 1635  
Água-forte.



Cristo Expulsando os Cambistas do Templo // 1635  
Água-forte e ponta-seca.



A Crucificação // 1635  
Água-forte.



O Apedrejamento de Santo Estêvão // 1635  
Água-forte.



Os Músicos Ambulantes // 1635  
Água-forte.



Jan Uytenbogaert, Pregador dos Remonstrantes // 1635  
Água-forte e ponta-seca.



Velho Barbudo com Chapéu de Pele Alto, com Olhos Fechados // 1630  
Água-forte.



O Retorno do Filho Pródigo // 1636  
Água-forte.



Autorretrato com Saskia // 1636  
Água-forte.



Três Cabeças de Mulheres, uma Dormindo // 1637  
Água-forte.



Abraão Acariciando Isaque // 1637  
Água-forte.



José Contando Seus Sonhos // 1638  
Água-forte.



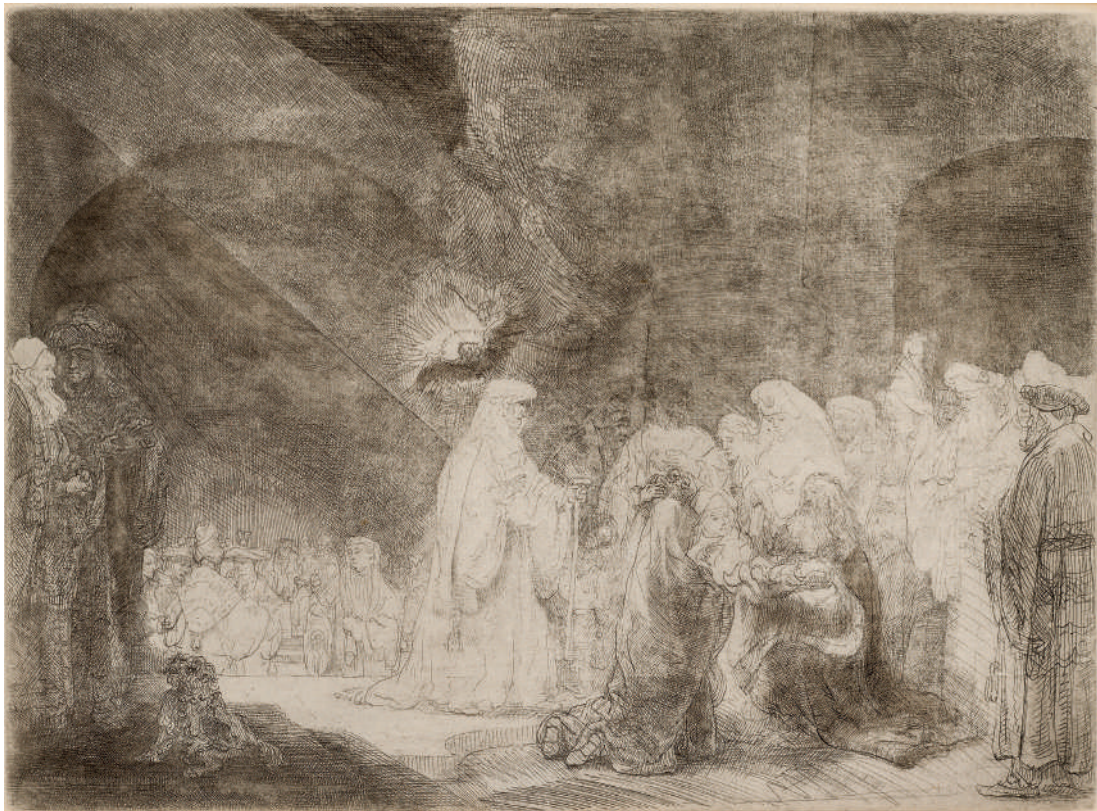
O Artista Desenhando a Partir do Modelo // 1639  
Água-forte, ponta-seca e buril.



Velho Sombreado os Olhos com a Mão // 1639  
Água-forte e ponta-seca.



Jan Uytenbogaert, o Pesador de Ouro // 1639  
Água-forte e ponta-seca.



A Apresentação no Templo // 1639  
Água-forte.



**A Morte da Virgem // 1639**  
*Água-forte e ponta-seca.*



**A Decapitação de João Batista // 1640**  
*Água-forte e ponta-seca.*



**Cristo Crucificado entre Dois Ladrões // 1641**  
*Água-forte e ponta-seca.*



**Mulher na Porta Conversando com um Homem e Crianças // 1641**  
*Água-forte.*



O Batismo do Eunuco // 1641  
*Água-forte.*



O Jogador de Cartas // 1641  
*Água-forte.*



Homem à Escrivaninha com Cruz e Corrente // 1641  
*Água-forte e ponta-seca.*



Homem Desenhando a Partir de um Modelo em Gesso // 1641  
*Água-forte.*



A Ressurreição de Lázaro: placa pequena // 1642  
Água-forte.



O Anjo Partindo da Família de Tobias // 1641  
Água-forte e ponta-seca.



São Jerônimo em um Quarto Escuro // 1642  
Água-forte.



Estudante à Mesa à Luz de Velas // 1642  
Água-forte.



Jovem Sentado e em Pé // 1646  
Água-forte.



O Descanso na Fuga: cena noturna // 1644  
Água-forte e ponta-seca.



Abraão e Isaque // 1645  
Água-forte e buril.



Rembrandt. Fe 1646.

Homem Nu Sentado no Chão com Uma Perna Estendida // 1646  
Água-forte.





A Impressão dos Cem Florins (parcial) // 1649  
*Água-forte e ponta-seca.*



A Fuga para o Egito: cena noturna // 1651  
*Água-forte e ponta-seca.*



Paisagem com uma Vaca // 1650  
Água-forte e ponta-seca.



Os Banhistas // 1651  
Água-forte.



A Estrela dos Reis: cena noturna // 1651  
*Água-forte, ponta-seca e buril.*



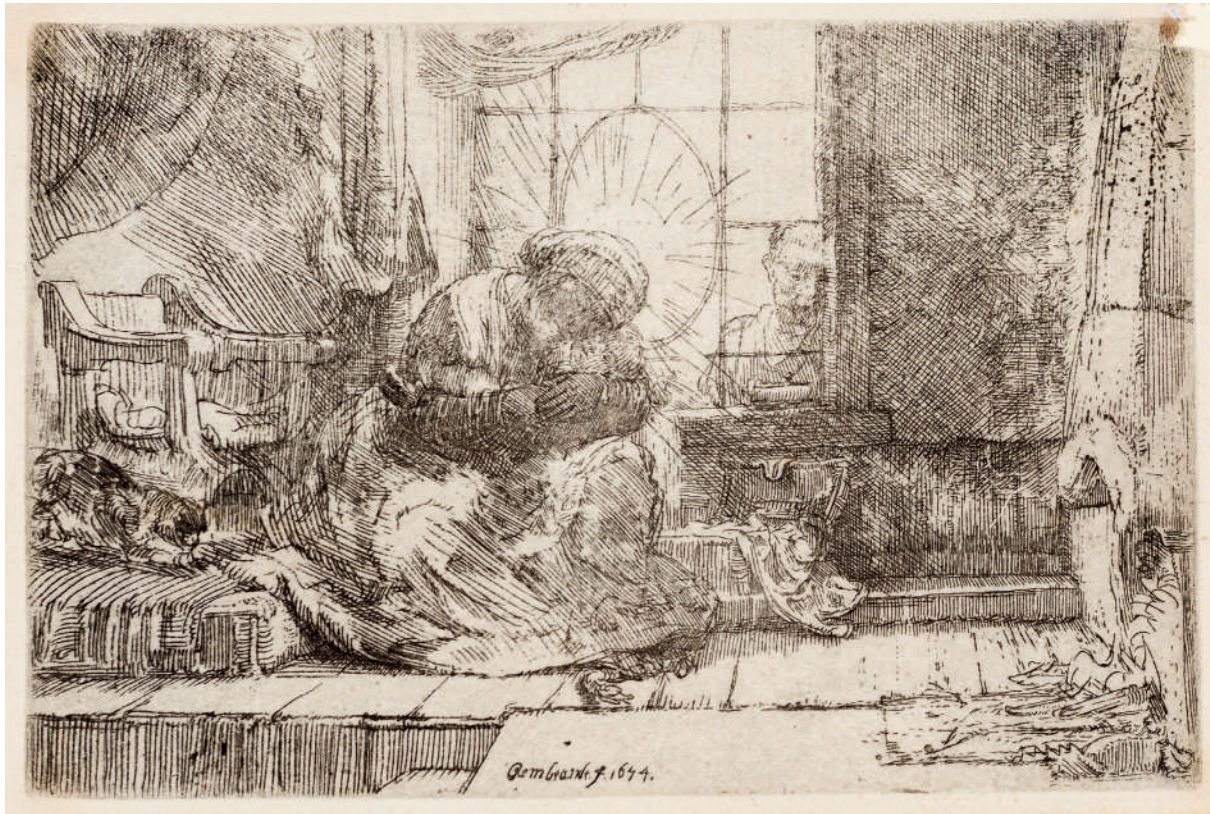
A Adoração dos Pastores: cena noturna // 1652  
*Água-forte e ponta-seca.*



A Circuncisão no Estábulo // 1654  
Água-forte.



A Fuga para o Egito: atravessando um riacho // 1654  
Água-forte e ponta-seca.



A Virgem e o Menino com o Gato e a Cobra // 1654  
Água-forte.



Cristo Sentado Discutindo com os Doutores // 1654  
Água-forte.



A Descida da Cruz à Luz de Tochas // 1654  
*Água-forte e ponta-seca.*



O Jogador de Golfe // 1654  
Água-forte.



A Adoração dos Pastores: com a Lâmpada // 1654  
Água-forte.



O Jovem Haring // 1655  
Água-forte.



O Ourives // 1655  
Água-forte e ponta-seca.



Abraham Francen, Boticário // 1657  
Água-forte e ponta-seca.



Mulher Negra Deitada // 1658  
*Água-forte, ponta-seca e buril.*



Lieven Willemsz van Coppenol, Mestre de Caligrafia // 1658  
*Água-forte, ponta-seca e buril.*



A Agonia no Jardim // 1657  
Água-forte e ponta-seca.



Cristo e a Mulher Samaritana // 1658  
Água-forte e ponta-seca.



Pedro e João Curando o Coxo à Porta do Templo // 1659  
*Água-forte, ponta-seca e buril.*



Jan Antonides van der Linden // 1665  
*Água-forte, ponta-seca e buril.*

## **Ficha Técnica Premium Comunicação de Marketing Integrada**

**Presidente:** Roberta Moura

**Diretor Executivo:** Álvaro Moura

**Diretor de Relacionamento:** Bruno Bourguignon

**Coordenador Administrativo:** Renato Barbosa dos Santos

**Analista de Produção e Logística:** Symonny Pylro

**Analista de Produção e Logística:** Felipe Moura

**Analista de Comunicação:** Karina Fantin

**Assistente de Comunicação:** Aline Monteiro

**Analista de Orçamento e Projetos:** Fernando Sabino

**Auxiliar Administrativo:** Clara Curty

## **Ficha Técnica Rembrandt**

### **Artista**

Rembrandt van Rijn

### **Coleção**

The Art Co.

### **Curadora chefe das coleções The Art Co.**

Costanza Cecilia Raffaelli

### **Curadoria**

Luca Baroni

### **Organização**

Diego D'Ermoggine

### **Diretor Geral**

Álvaro Moura

### **Direção Artística e Coordenação Geral**

Marcelo Lages

### **Projeto Expográfico**

Rosa-Nina Liebermann

### **Coordenadora de Comunicação e Marketing**

Symonny Pylro

### **Coordenação Administrativa e Financeira**

Renato Barbosa dos Santos

Fernando Sabino

Washington Sielemann

### **Design Gráfico**

Carlos Bao Design

### **Lightning Designer**

Billy Marreiro

### **Marcenaria Cênica**

Vinicius Gaudio

**Montagem Fina**

Newton Albers

**Videomapping**

PixxFluxx

**Desenhos Técnicos em 3D**

Lara Mendonça

**Montagem**

Ryan Gaudio

Apolo Vitorino

**Iluminação**

Regis Antunes

**Produtor Executivo – Geral**

Karina Fantin

Aline Monteiro

Felipe Moura

Clara Regina

**Escultura 3D**

Bruno Sathler

**Assessor de Tecnologia**

Gilmar Araújo

**Intérprete Libras**

Maysa Guimarães

Matheus Von Randow

**Comunicação Digital**

LR Comunicação

**Assessoria de Imprensa**

LR Comunicação

**Consultorias**

Múltipla Consultoria Empresarial

Da Luz Rizk Nemer Advogados Associados

Mattar Vilela Advogados

**Transporte das obras**

Apice Firenze Srl

Millenium Transportes

Amorim Log

Joelson Feller

**Materiais impressos**

Grafitusa S/A

**Organização**

The Art Co.

Brasil Meeting Points

**Produção Executiva**

ACEEC – Associação Capixaba de Educação Esporte e Cultura

Cluster – Comunicação e Marketing LTDA





